



APEL

MAŁOPOLSKIEGO

WOJEWÓDZKIEGO LEKARZA WETERYNARIII

DO HODOWCÓW ŚWIŃ

Szanowni Państwo!

W związku ze stwierdzonymi ogniskami afrykańskiego pomoru świń (ASF) na terenie województwa małopolskiego oraz bardzo licznymi ogniskami tej choroby na terenie całego kraju, Małopolski Wojewódzki Lekarz Weterynarii apeluje do Państwa o to aby:

- **Nie nabywać świń z nieznanego źródła.**
- **Bezwzględnie przestrzegać w gospodarstwie zasad bioasekuracji, w tym utrzymywać świnie w sposób wykluczający kontakt z dzikami.**
- **Wprowadzać do stada świnie oznakowane oraz zaopatrzone w świadectwo zdrowia**

Przypominam, że ASF nie jest zaraźliwy dla człowieka ale stanowi ogromne zagrożenie dla gospodarki kraju, dlatego należy bezwzględnie przestrzegać zasad bioasekuracji, w tym:

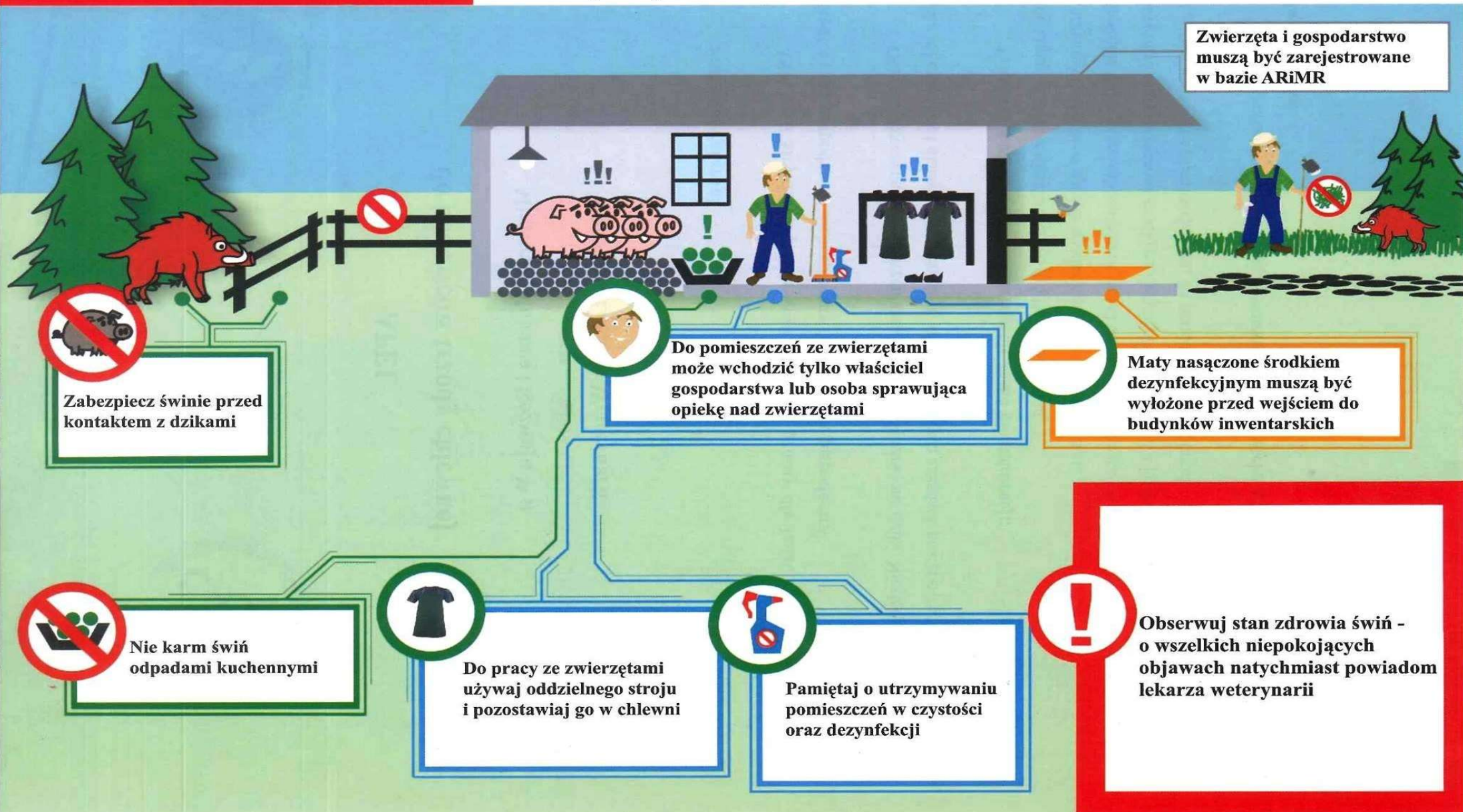
- ✓ Zabezpieczyć budynki, w których są utrzymywane świnie, przed dostępem zwierząt wolno żyjących oraz domowych.
- ✓ Stosować maty dezynfekcyjne w wejściach i wyjściach z budynków, w których utrzymywane są świnie.
- ✓ Prowadzić rejestr środków transportu do przewozu świń wjeżdżających na teren gospodarstwa oraz rejestr wejść osób do pomieszczeń, w których utrzymywane są świnie.
- ✓ Utrzymywać świnie w odrębnych, zamkniętych pomieszczeniach, w których są utrzymywane tylko świnie, mających oddzielne wejścia oraz niemających bezpośredniego przejścia do innych pomieszczeń, w których są utrzymywane inne zwierzęta kopytne..
- ✓ Nie wnosić na teren gospodarstwa, w którym są utrzymywane świnie, zwłok i tusz dzików.
- ✓ Używać przez osoby wykonujące czynności związane z obsługą świń odzieży ochronnej oraz obuwia ochronnego przeznaczonego wyłącznie do wykonywania tych czynności.
- ✓ Przechowywać paszę w sposób zabezpieczający przed kontaktem ze zwierzętami wolnożyjącymi.
- ✓ Na bieżąco oczyszczać i odkażać narzędzia oraz sprzęt wykorzystywane do obsługi świń
- ✓ Stosować środki higieny niezbędne do ograniczenia ryzyka szerzenia się afrykańskiego pomoru świń, w tym mycie i odkażanie rąk oraz oczyszczanie i odkażanie obuwia.

Zawiadamiać Powiatowego Lekarza Weterynarii lub lekarza weterynarii opiekującego się stadem o wystąpieniu u świń objawów klinicznych:

- zwiększona śmiertelność,
- sinica skóry uszu, brzucha i boków ciała,
- drobne, lecz liczne wybroczyny w skórze,
- zaczerwienienie skóry widoczne zwłaszcza na końcach uszu, ogona i kończynach,
- duszność,
- pianisty wypływ z nosa,
- wypływ z worka spojówkowego,
- biegunka - często z domieszką krwi, wymioty.

UWAGA ! ASF

ZASADY KTÓRYCH NALEŻY PRZESTRZEGAĆ W CELU OCHRONY GOSPODARSTWA PRZED WIRUSEM AFRYKAŃSKIEGO POMORU ŚWIŃ (ASF)



Przypominamy też, że za brak stosowania zasad bioasekuracji będą nakładane kary administracyjne.